

会議室利用料金表

室名	面積 (㎡)	定員(人) スクール&ロの字 上段3人掛け 下段2人掛け	料 金 区 分						超過料金 (1時間毎)	
			全日	1日	午前	午後	午後・夜間	夜間		
			9:00~21:00	9:00~17:00	9:00~12:00	13:00~17:00	13:00~21:00	18:00~21:00		
ホール	347	シアター 336 スクール 216 スクールの字 144 ロの字 84 ロの字 56	592,020	394,680	236,940	276,540	513,480	315,480	68,640	
ホール	ホールA	184	シアター 144 スクール 96 スクールの字 64 ロの字 48 ロの字 32	314,160	209,220	125,400	145,860	272,580	168,300	36,300
	ホールB	163	シアター 128 スクール 84 スクールの字 56 ロの字 48 ロの字 32	277,860	185,460	111,540	130,680	240,240	147,840	33,000
第1会議室	100	シアター 90 スクール 60 スクールの字 40 ロの字 36 ロの字 24	188,760	125,400	75,240	87,780	165,000	99,660	22,440	
第2会議室	74	シアター 64 スクール 42 スクールの字 28 ロの字 30 ロの字 20	132,000	87,780	53,460	62,040	114,840	70,620	15,840	
第3会議室	70	シアター 50 スクール 42 スクールの字 28 ロの字 30 ロの字 20	132,000	87,780	53,460	62,040	114,840	70,620	15,840	
控 室	18	-	51,480	34,320	20,460	23,760	44,880	27,720	7,260	

●会場利用時間：9:00～21:00(年末年始を除く) (円)(税込)／時間

●控室をご利用の場合には、会議室のお申込みと同時に申し込んでください(控室のみのご利用は承っておりません)

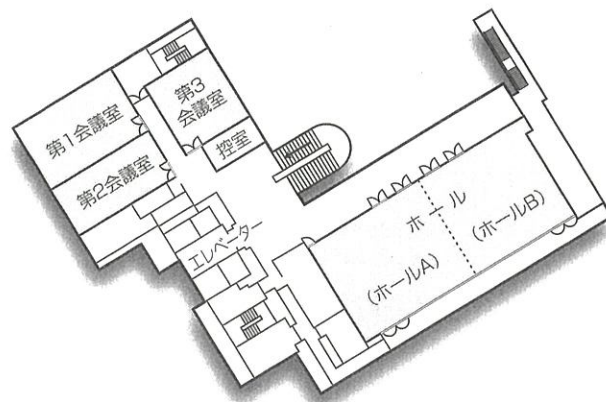
●付帯設備等の使用には、別途付帯設備使用料がかかります。

●上記料金には税金が含まれております。

●お申込み後、お見積書を発行いたしますので、お見積金額をご利用日の7日前までにお支払いください。

スマートフォンサイト

スマートフォンなどの端末からホテル情報や宿泊予約・確認などが簡単にチェックできます



[ご予約・お問い合わせ]

全国町村会館 (会議・宴会予約)

TEL:03(3581)6767 FAX:03(3581)0220

<https://www.zck.or.jp/kaikan/>

◆付帯設備使用料金表

品目	単位	金額(円)	備 考
マイク(有線)	1台	1,000	
マイク(ワイヤレス)	1波	1,000	
ピンマイク	1波	1,430	
会議ユニット	1台	1,430	
モニターテレビ	1台	7,150	30、32インチモニター
プロジェクター	1台	14,300	移動式
レーザーポインター	1本	720	
スクリーン	1台	1,430	
DVDデッキ	1台	2,860	
ホワイトボード	1台	720	
ステージ	1台	720	120×240×H20 cm
演台	1台	720	
司会台	1台	720	
金屏風	1双	4,300	
衝立(三つ折り)	1台	720	
プロジェクター持込料	1台	7,150	
音声接続		1,430	
会場内吊り看板	1枚	実費	
テーブルクロス(大)	1枚	1,720	160×620 cm
テーブルクロス(小)	1枚	720	160×260 cm
装花		実費	ご相談承ります
コピー	1枚	30(モノクロ)	カラーコピーも承ります
FAX(A4)	1枚	30~	枚数・地域により異なります
アクリル板	1枚	550	
WEB会議設営費		50,000~	会議内容により異なります

(税込)

- インターネット使用料は無料。
- 上記料金には税金が含まれております。
- お持ち込みのパソコンとプロジェクターを接続する場合、機種によりお取り扱いできないことがありますので事前にご相談ください。
- 上記以外の機器等をお持ち込みの場合は、別途料金を承ります。
- PCの貸出しは行っておりません。

◆会議室飲料

品 目	金額(円)	備 考
ホットコーヒー	500円	
紅茶(レモンまたはミルク)	500円	
アイスコーヒー	500円	
アイステイ	500円	
オレンジジュース	550円	
ウーロン茶	550円	
緑茶(ペットボトル500ml)	380円	
緑茶 (ホットペット茶280ml)	300円	冬期間(11~3月のみ) ご用意
ミネラルウォーター (ペットボトル500ml)	380円	
ほうじ茶	110円	仕出弁当価格には含ま れません

- ご飲食物等についてはお申込時にご注文をお願いいたします。
- 仕出弁当ご注文の場合もほうじ茶は有料となりますので、ご了承の程
お願い申し上げます。
- ペットボトル以外のお飲み物はポットと紙コップをご用意し、お届けします。
- お飲み物はセルフサービスにてお願いしております。
- 上記以外のお飲物はケース単位のお買取りにて準備させていただきます。

◆宴会場ご利用案内

■ご利用時間

月~土曜日(日・祝日除く) 17:00~21:00
※2時間制(超過は1時間毎)

■付帯設備について

付帯設備等の使用には、別途付帯設備使用料がかかります。

■会議とセットでお申し込みについて

会議とセットでお申し込みいただいた場合、宴会場としての室料
は無料となります(会議利用の室料のみを頂戴いたします)

■ご提供する料理について

プランやアラカルトは季節によりメニュー内容が変更されることが
ございます。また、土曜日のご宴会は、プランを問わず「洋食メ
ニュー」のみのご提供とさせていただきます。食材によるアレルギー
症状のあるお客様は、ご予約の際などに予め担当者にお申し
出ください。



[ご予約・お問い合わせ]

会議・宴会予約

TEL:03(3581)6767

FAX:03(3581)0220

全国町村会館

〒100-0014 東京都千代田区永田町1丁目11番35号

TEL:03(3581)0471 FAX:03(3581)0220

<https://www.zck.or.jp/kaikan/>

(2023.05.1000)

会議室利用料金表



全国町村会館